

17.5-25 Westlake SM05 L-S5 28PR 189A2 TL



OPONA PRZEMYSŁOWA








5 LAT GWARANCJI

OCENA: ★ ★ ★ ★ ★

Atrybuty

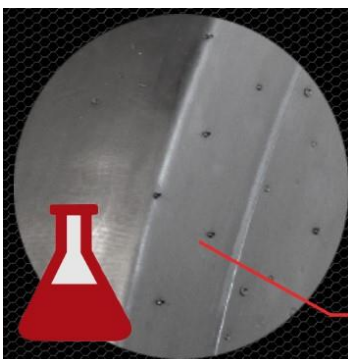
Budowa	TL - bezdętkowe
Liczba płócien	28
Producent	West Lake
Średnica	25"
Szerokość	17.50"
Waga	250 kg
Głęb. bieżnika	68 mm
Średnica zew.	1400 mm
Szer. przekroju	445 mm
Max. ładowność	10300 kg
Ciśnienie	840 kPa
Prędkość	10 km/h

Korzyści dla klienta

-  **Masywna opona**
-  **Mieszanka CRC** - Unikalna mieszanka CRC (cut-resistant compound - mieszanka odporna na przecięcia) zapewnia doskonałą ochronę przed przypadkowymi uszkodzeniami bieżnika i ściany bocznej.
-  **Opona przeznaczona do kopalni podziemnych** - Opona wykonana w technologii Underground Mining. Specjalnie stworzona do najtrudniejszych warunków jakie panują pod ziemią.
-  **Długie i równomierne zużywanie się bieżnika**
-  **Grube ściany boczne** - Pogrubione ściany boczne wpływają na sztywność opony wpływając na jej stabilność i dodatkową ochronę przed uszkodzeniem.
-  **Heavy Duty** - Opona zaprojektowana do bardzo ciężkich prac.
-  **Mieszanka gumy** - Zastosowana mieszanka gumy idealnie nadaje się do prac w ciężkich warunkach pod dużym obciążeniem. Ulega powolnemu zużyciu się, odporna jest na ząbkowanie i wyrywanie.
-  **Zwiększona nośność** - Mocny i nowoczesny karkas umożliwia przenoszenie większych ładunków bez konieczności zmniejszania prędkości pracy.

Opis opony

Opona **Westlake SM05** w rozmiarze **17.5-25** jest najmocniejszą oponą pneumatyczną dostępną w naszej ofercie, zaprojektowaną do najcięższych zadań. Wykonana całkowicie w technologii **mining** stanowi ostatnią "**deskę ratunku**" przed zastosowaniem ogumienia pełnego. Model **SM05** cechuje się najwyższym bieżnikiem w rozmiarach w jakich występuje (**klasa L5**), co przekłada się na **najdłuższe przebiegi wśród opon pneumatycznych**. Dodatkowo masywność bieżnika dostosowana jest do pracy w najcięższych możliwych warunkach, takich jak kopalnie (również **górnictwo podziemne**), sortownie odpadów czy złomowiska gdzie opona jest szczególnie narażona na wszelkie uszkodzenia. Opona wykonana jest z najtrwalszej mieszanki gumy dostępnej na rynku, maksymalnie odpornej na zużycie czy przecięcia, a także maksymalizującej przebiegi. Za najwyższą ochronę przed przebiciami odpowiadają również **grube, wzmocnione ściany boczne**, uodparniające model **SM05** na wszelkie potencjalne boczne uszkodzenia. **Westlake SM05** dzięki wszystkim swoim zaletom oferuje **doskonałą trwałość oraz niezawodność** w najtrudniejszych warunkach.



WEST LAKE SM05 TYRES

NAJTRWALSZA MIESZANKA GUMY
odporna na zużycie oraz przecięcia,
maksymalizująca przebiegi

 ditopony.pl



WEST LAKE SM05 TYRES

MAKSYMALNIE POGRUBIONE ŚCIANY BOCZNE
chroniące przed przebiciami
podczas pracy

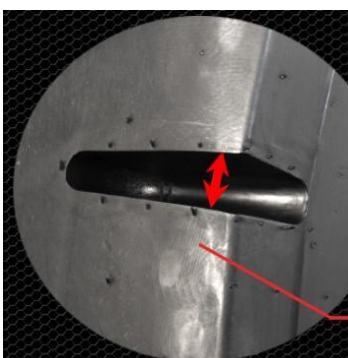
 ditopony.pl



WEST LAKE SM05 TYRES

NAJMOCNIEJSZA PNEUMATYCZNA OPONA
ostatnia "deska ratunku" przed
zastosowaniem opony pełnej

 ditopony.pl



WEST LAKE SM05 TYRES

NAJWYŻSZY BIEŻNIK W INDEKSIE L5
zaprojektowany do pracy w najbardziej
wymagających warunkach

 ditopony.pl